

# KSI系列单相交流输出 KSI Series Single Phase AC Output

- 过零或随机导通开关 zero-crossing or random-on switching
- 负载电流:25A-125A @ 48-660VAC Load current: 10A-125A @ 48-660VAC
- TRIAC 输出或SCR 输出 TRIAC or SCR Output
- 交流控制或直流控制 AC or DC Input Control
- 介质耐压4000VACrms Dielectric Strength: 4000Vrms
- LED 指示灯 LED Indicator



## 型号命名标准 Product Code Structure

KSI - □ □ □ □ □ □ □ □  
1 2 3 4 5 6 7 8

1. 基本型号	4. 额定负载电流 (25°C时)	6. -L:LED 指示灯 LED indicator
KSI 系列	25 : 25A	7. 内置保护类型
2. 额定输出负载电源电压	40 : 40A	T:TVS 保护
D:直流控制	60 : 60A	M:MOV 保护
A:交流控制	80 : 80A	Blank : 不带 TVS 保护
3. 控制方式	100 : 100A	MOV 保护 ( 可选 )
240 : AC220V	125 : 125A	8. ( XXX )
480 : AC480V	5. 触发类型	(016):快捷端子安装
600: AC600V	R:随机型 random-on	quick connection
	Blank : 过零型 zero crossing	(083):高外壳 high case
		(068):IP20 结构

注:

①特性号(016)系列为快连接端子结构, 电流可选范围为25A-40A, 其中25A为TRIAC输出, 40A为SCR输出。

The load current with (016) version is only available from 25A ~ 40A.

②特性号(083)系列为高外壳结构螺栓结构, 电流只有80A、100A和125A电流规格, 为SCR输出。

The load current with (083) version is only available from 80A ~ 125A.

③特性号(068)系列为螺栓结构, 带IP20防护, 电流可选范围为25A-80A, 为SCR输出。

The load current with (068) version is available from 25A ~ 80A

④常规系列为螺栓结构, 电流可选范围为25A-60A, 其中25A为TRIAC输出, 40A-60A为SCR输出。

The load current of standard version is available from 25A ~ 60A.

## 性能参数 Characteristics

### 输入参数

	直流控制 DC Control	交流控制 AC Control
控制电压Control Voltage Range	4~32VDC	90~280VAC
导通电压Must Turn-On Voltage	4VDC	90VAC
关断电压Must Turn-Off Voltage	1VDC	10VAC
最大输入电流Maximum Input Current	25mA(@32VDC)	25mA (@280VAC/50Hz)

### 输出参数

输出参数						
	25A	40A	60A	80A	100A	125A
负载电流范围	0.1~25A	0.1~40A	0.1~60A	0.1~80A	0.1~100A	0.1~120A
最大浪涌电流@10ms	250A	500A	700A	1000A	1250A	1500A
最大 I2t 值 [ @10ms]	312A2s	1250A2s	2450A2s	5000A2s	7812A2s	11250A2s

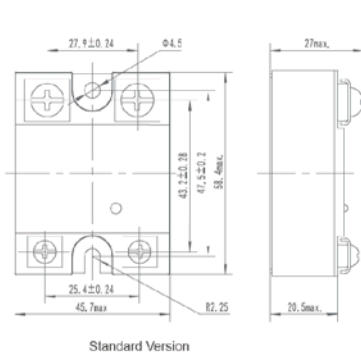
### 一般参数(Ta=25°C)

输出参数(Ta=25°C)		
断态电压指数上升率dv/dt	TRIAC输出	200V/μs
	SCR输出	500V/μs
最大导通时间 Maximum Turn-On Time	直流控制 DC control	随机型 Random-on:1ms, 过零型Zero Crossing:1/2cycle+1ms
	交流控制 AC control	40ms
最大关断时间 Maximum Turn-Off Time	直流控制 DC control	1/2cycle+1ms
	交流控制 AC control	40ms
最大断态漏电流 ( @在额定电压下 ) Maximum Off-State Leakage Current@Rated Load Voltage	10 mA	
最大导通压降 ( @在额定电流下 ) Maximum On-State Voltage Drop@Rated Current	1.7 Vrms	

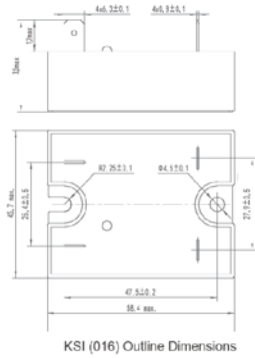
### 其它参数General Specifications (Ta=25°C)

介电耐压Dielectric Strength [50/60Hz]	输入/输出 Input/output	4000Vrms
	输入/输出/底板Input, output/Base	2500Vrms
绝缘电阻Minimum Insulation Resistance ( @500VDC )	1000MΩ	
工作温度范围Ambient Temperature Range	-30°C ~ +80°C	
储存温度范围Storage Temperature Range	-30°C ~ +100°C	
重量 Weight	KSI标准 Standard	96g
	KSI (016)	100g
	KSI (083)	180g
	KSI (068)	113g

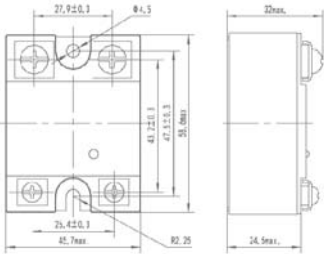
■ 安装尺寸 (Ta=25°C)



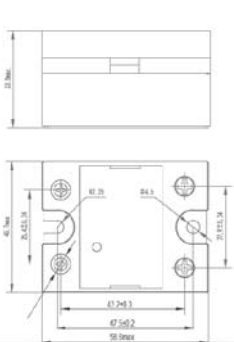
Standard Version



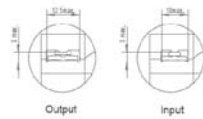
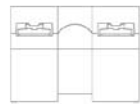
KSI (016) Outline Dimensions



KSI (083) Outline Dimensions



KSI (068) Outline Dimensions



Output  
Input  
Ring terminal dimensions:  
Input: W=9.5mm Max.  
Output: W=12mm Max.



Wire dimension  
Torque  
Input: 3mm Max.  
Output: 2x7mm Max.  
Input: 1.5N m Max.  
Output: 2.0N m Max.

性能参数 Thermal Derating Curve (Ta=25°C)

